

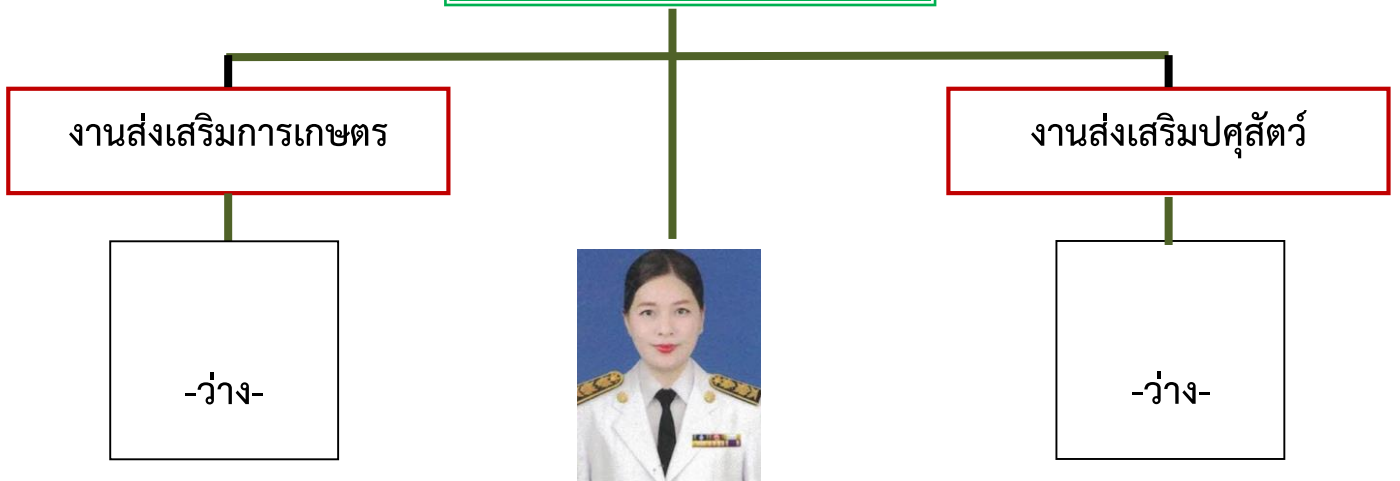
กองส่งเสริมการเกษตร

องค์การบริหารส่วนตำบลนาสีนวล อำเภอพยุหะภูมิพิสัย จังหวัดมหาสารคาม

โครงสร้างและแผนผังผู้รับผิดชอบงาน



นางริดาทิพย์ กงทอง
ผู้อำนวยการกองส่งเสริมการเกษตร
(นักบริหารงานการเกษตร)



นางอุตมการณ์ ศรีอ่อนหล้า
เจ้าพนักงานธุรการ

โครงสร้างหน้าทำงานรับผิดชอบ กองส่งเสริมการเกษตร

กองส่งเสริมการเกษตร มีภาระหน้าที่เกี่ยวกับการศึกษา วิเคราะห์และวิจัยถึงปัญหาทางการเกษตร กำหนดนโยบาย วางแผนงาน และดำเนินงานวิชาการเกษตรตามการวัด และประเมินผล การดำเนินงานการเกษตร กำหนดระบบและวิธีการด้านนิเทศ ควบคุมติดตาม ประเมินผลด้านการเกษตร จัดสอนและอบรมด้านวิชาการเกษตร จัดประชุม ดำเนินการเผยแพร่กิจกรรมการเกษตร ให้คำปรึกษา ข้อเสนอแนะและแนววิชาการเกษตร และปฏิบัติหน้าที่อื่นที่เกี่ยวข้อง โดยมีหน้าที่รับผิดชอบเกี่ยวกับงานในหน้าที่ดังนี้คือ

ผู้อำนวยการกองส่งเสริมการเกษตร

- รับนโยบายผู้บริหาร
- ควบคุมดูแลบุคลากรกองส่งเสริมการเกษตร
- ควบคุมดูแลงานด้านการเกษตร
- วางแผน กำหนดนโยบาย การดำเนินงาน

** งานส่งเสริมการเกษตร

- พิจารณา ศึกษาและวิเคราะห์ ตรวจสอบการทำงานและแก้ไขข้อขัดข้องในการปฏิบัติงาน
- งานวิชาการเกษตรและเทคโนโลยี
- งานป้องกัน รักษาโรคและศัตรูพืช
- งานส่งเสริมเกษตรอินทรีย์
- งานศูนย์บริการและถ่ายทอดเทคโนโลยีการเกษตรประจำตำบล
- งานสนองพระราชดำริ
- ตอบปัญหาและชี้แจงเรื่องอื่น ๆ ที่เกี่ยวข้องกับวิชาการเกษตร
- ปฏิบัติงานอื่นที่ได้รับมอบหมายจากผู้บังคับบัญชา

**งานส่งเสริมปศุสัตว์

- งานวิชาการปศุสัตว์และเทคโนโลยี
- งานป้องกัน รักษาโรคสัตว์และกักสัตว์
- ตอบปัญหาและชี้แจงเรื่องอื่นๆ ที่เกี่ยวข้องกับวิชาการเกษตรด้านปศุสัตว์
- ปฏิบัติงานอื่นๆ ที่ได้รับมอบหมาย จากผู้บังคับบัญชา

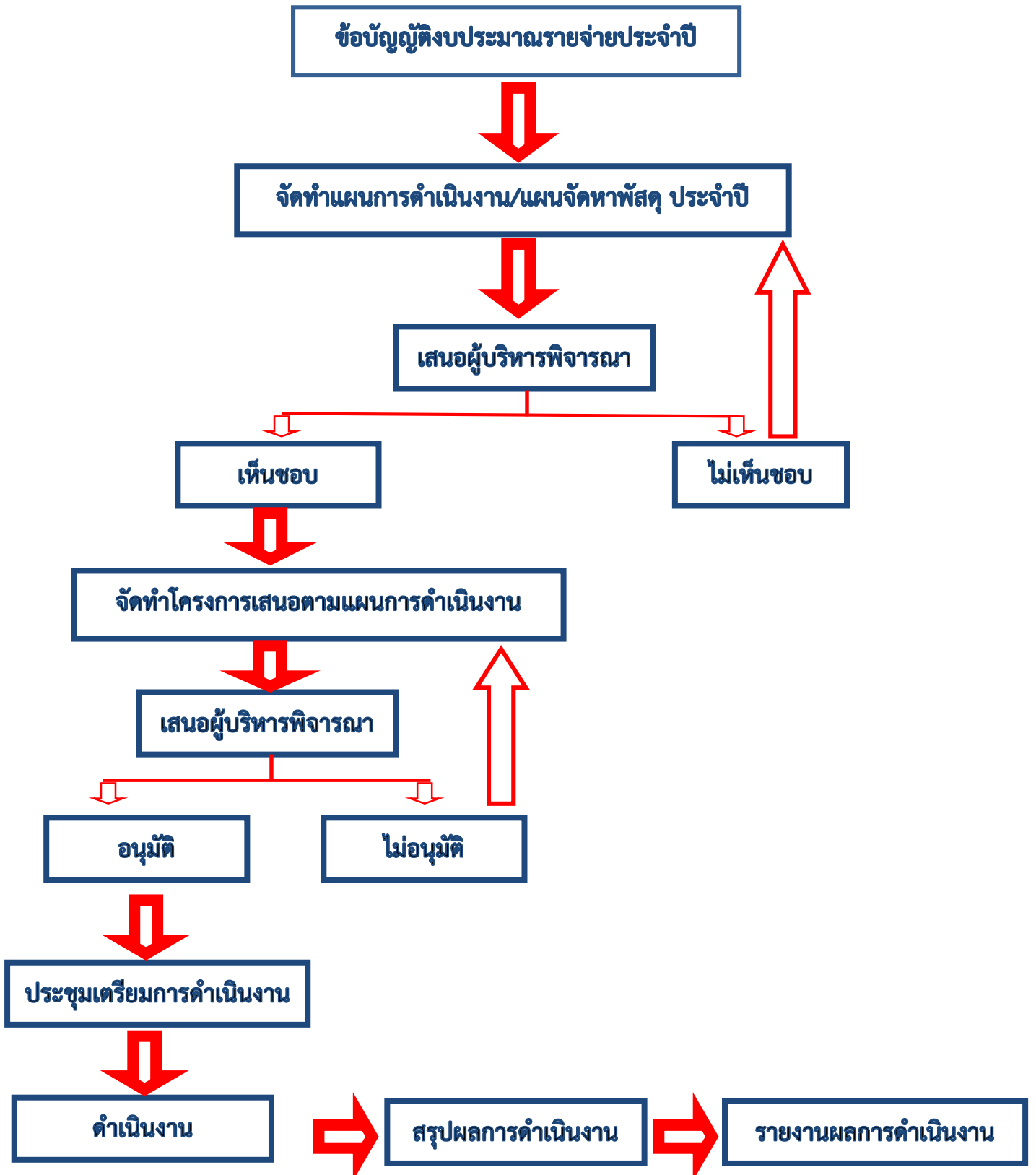
งานธุรการ

- งานธุรการ งานสารบรรณ ภายในกองส่งเสริมการเกษตร
- วินิจฉัยหนังสือ คัดแยก แบ่งประเภท จัดลำดับชั้นตามเรื่องของหนังสือ
- เกษียนหนังสือ เสนอผู้บังคับบัญชา
- พิมพ์หนังสือราชการ บันทึกข้อความ เอกสาร แบบฟอร์มต่างๆ ที่ได้รับมอบหมาย
- พิมพ์หนังสือตอบรับ และส่งเอกสารต่างๆ ที่ได้รับมอบหมาย
- งานควบคุม ตรวจสอบ นำเสนอประชาสัมพันธ์ผ่านสื่อๆ เกี่ยวกับภารกิจ งานของกอง

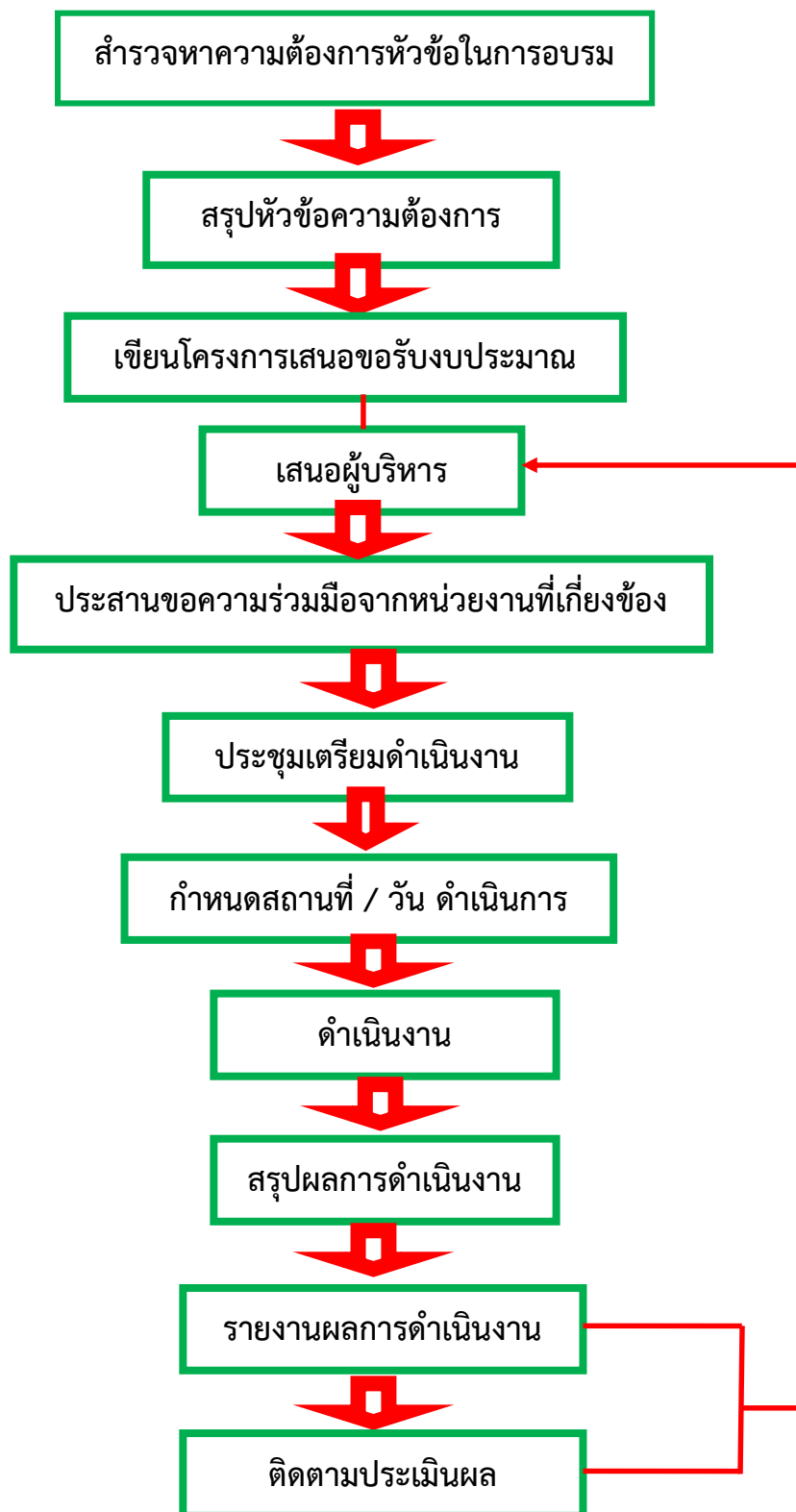
ส่งเสริมการเกษตร

- แจ้างเวียนเอกสารภายในกอง / หน่วยงาน
- เสนอแฟ้มงาน ติดตามแฟ้มงาน
- เก็บรวบรวมหนังสือราชการอย่างเป็นระบบ สะดวกในการใช้งานและการค้นหา
- จัดทำบัญชีคุมพัสดุ การเบิกจ่าย และจัดทำฎีกาเบิกจ่าย
- ติดต่อประสานงานบุคคลและหน่วยงานต่างๆ
- งานบริการทางการเกษตรแก่เกษตรกร
- ตอบปัญหาและชี้แจงเรื่องอื่น ๆ ที่เกี่ยวข้องกัภารกิจงานของกองส่งเสริมการเกษตร
- ปฏิบัติงานอื่นๆ ที่ได้รับมอบหมาย จากผู้บังคับบัญชา

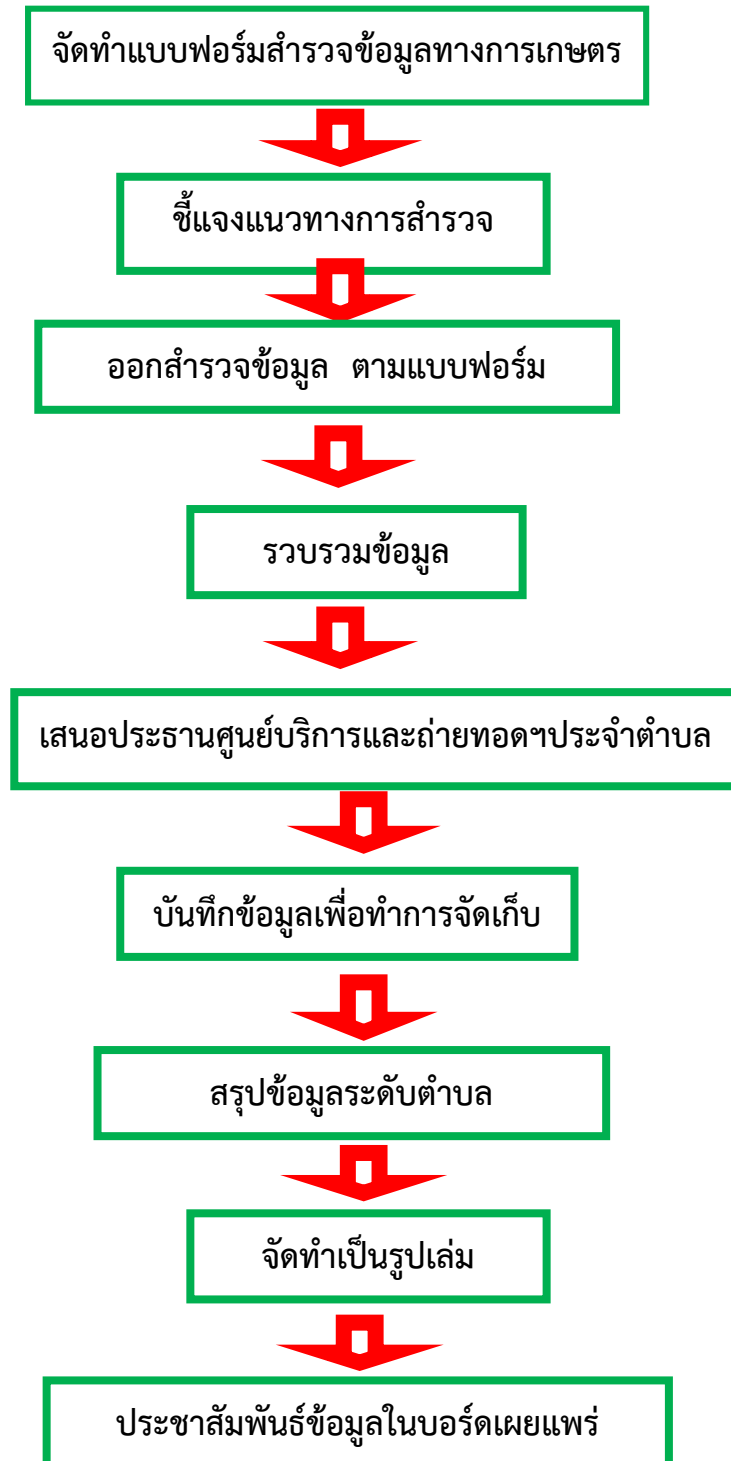
แผนผังการปฏิบัติงาน
กองส่งเสริมการเกษตร องค์การบริหารส่วนตำบลนาสีนวล



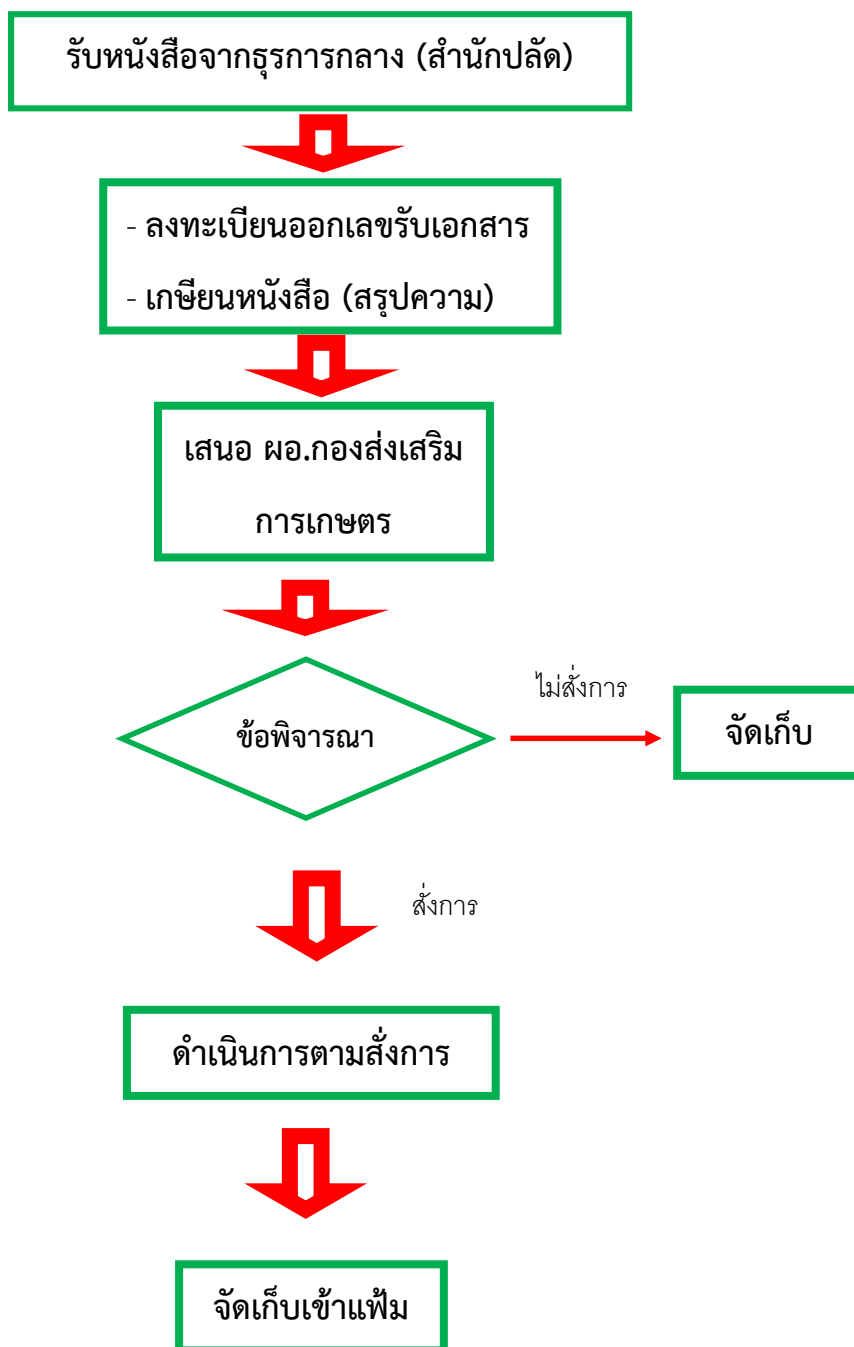
แผนผังการปฏิบัติงาน
การฝึกอบรมอาชีพการเกษตร



แผนผังการปฏิบัติงาน
การสำรวจข้อมูลที่เกี่ยวข้องกับการเกษตร



แผนผังการปฏิบัติงานสารบรรณ
งานรับหนังสือ



แผนผังการปฏิบัติงานสารบรรณ
งานโต้ตอบหนังสือ

